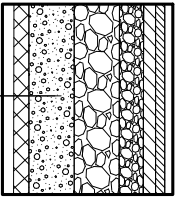


Przekrój konstrukcyjny przez zjazd

Skala 1:25



W-wa ścierna z betonu asfaltowego AC8S gr. 3 cm	g
W-wa wiążąca z betonu asfaltowego AC8V gr. 4 cm	g
Górna w-wa podbudowy z kruszywa łamanego stabilizowanego mechanicznie frakcji 0/31,5 mm gr. 8 cm	g
Dolna w-wa podbudowy z kruszywa łamanego stabilizowanego mechanicznie frakcji 0/63 mm gr. 15 cm	g
Warstwa odsączająca gr. 15 cm	g
Wyprofilowane i zagęszczone istn. podłoże naturalne	g

1

Firma projektowa	AS Projektowanie i Nadzory inż. Marcin Jabłoński 87-400 Golub-Dobrzyń, Sokółowo 50		
Lokalizacja	Województwo Kujawsko Pomorskie Powiat Rypin, Gmina Wapielsk dz. nr 24, 71, 114, 117/1 obręb Półwiesk Duży		
Inwestor	Gmina Wapielsk, Wapielsk 21, 87-337 Wapielsk		
Nazwa inwestycji	Przebudowa drogi gminnej nr 120142 C Wapielsk- Półwiesk Duży - Półwiesk Mały w km od 2+763 do 3+654		
Stadium dokumentacji	Projekt budowlany		
Nazwa rysunku	Przekroje konstrukcyjne		
Projektant	Marian Piuta upr. GP.L. 7342/75/TD/92 Asystent Projektanta: inż. Marcin Jabłoński		
Data	24.05.2016 r.		Nr rysunku 1.4
	Skala	1:50	Brutto Drogowa